

染谷家土蔵（越谷中町 7-15） 図面

明治 40 年（1907） 3 月 9 日 建立 平成 23 年（2011） 1 月 18 日 解体

越谷市に残る明治時代の数少ない土蔵が解体されるのを機に写真撮影と図面を起こし記録として残す取り組みを行った 図面起こしは篠原陸郎氏の協力を得た



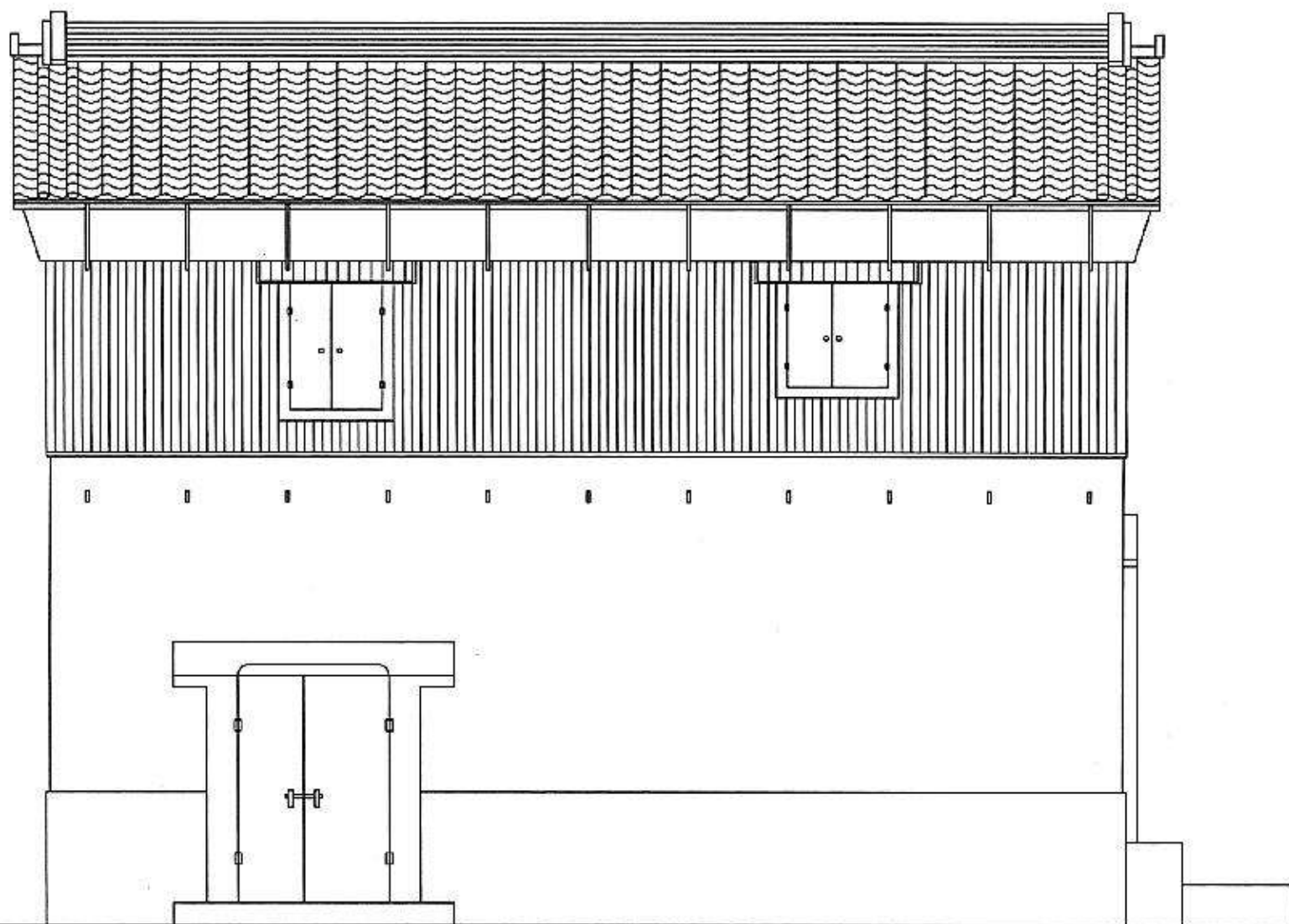
写真 東側出入口

越ヶ谷町中町、柴谷家土蔵

南側立面図

S:1/50

D: 藤原陸郎



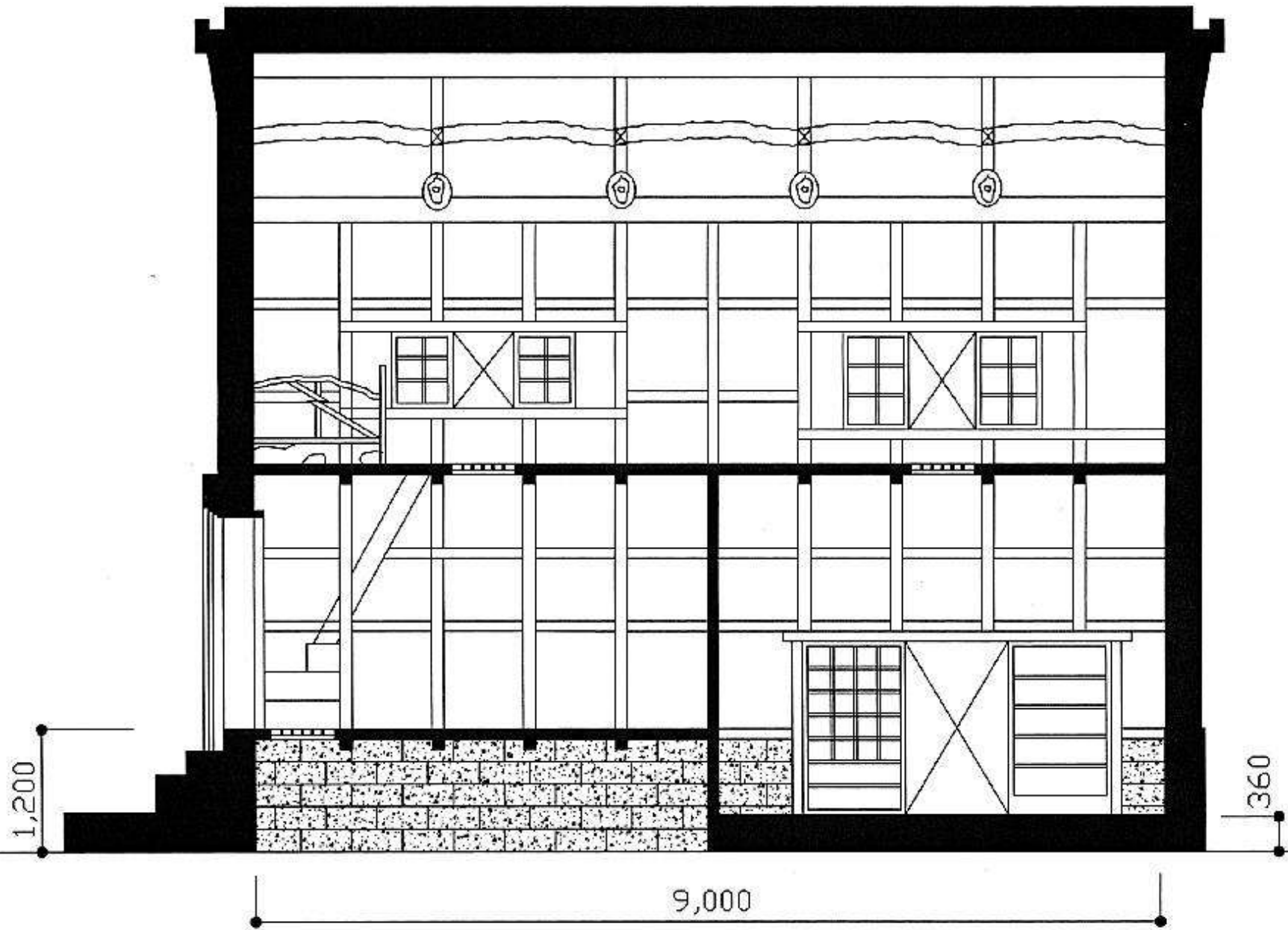
南側立面図

越々谷町中町、染谷家土蔵

断面図

S:1/50

D:藤原陸郎

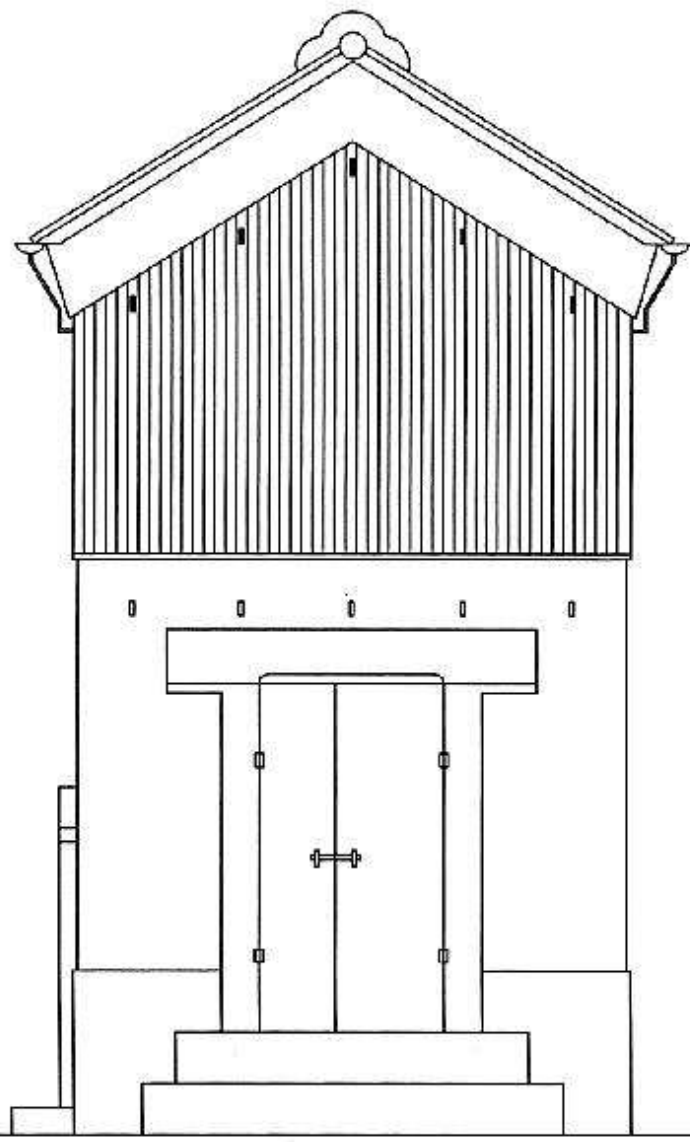


越々谷町中町、染谷家土蔵

東側立面図・断面図

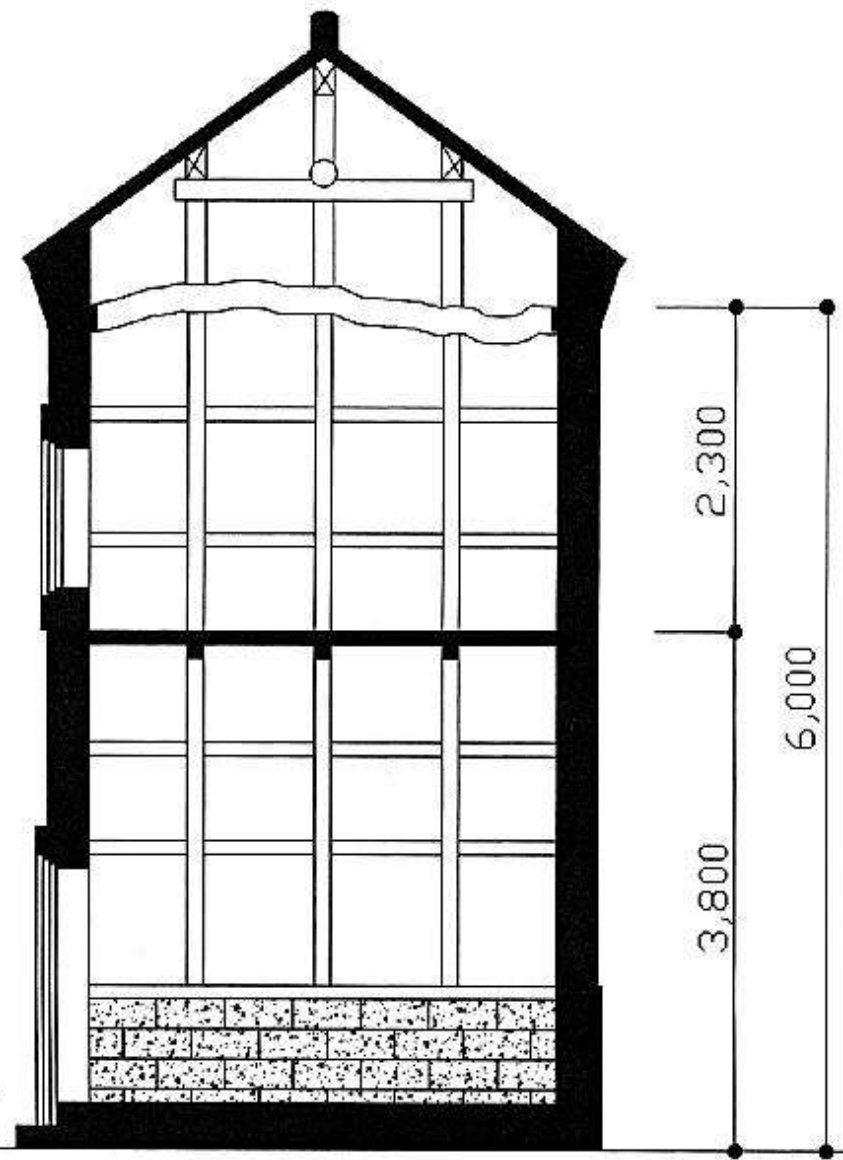
S:1/50

D:篠原陸郎



東側立面図

360



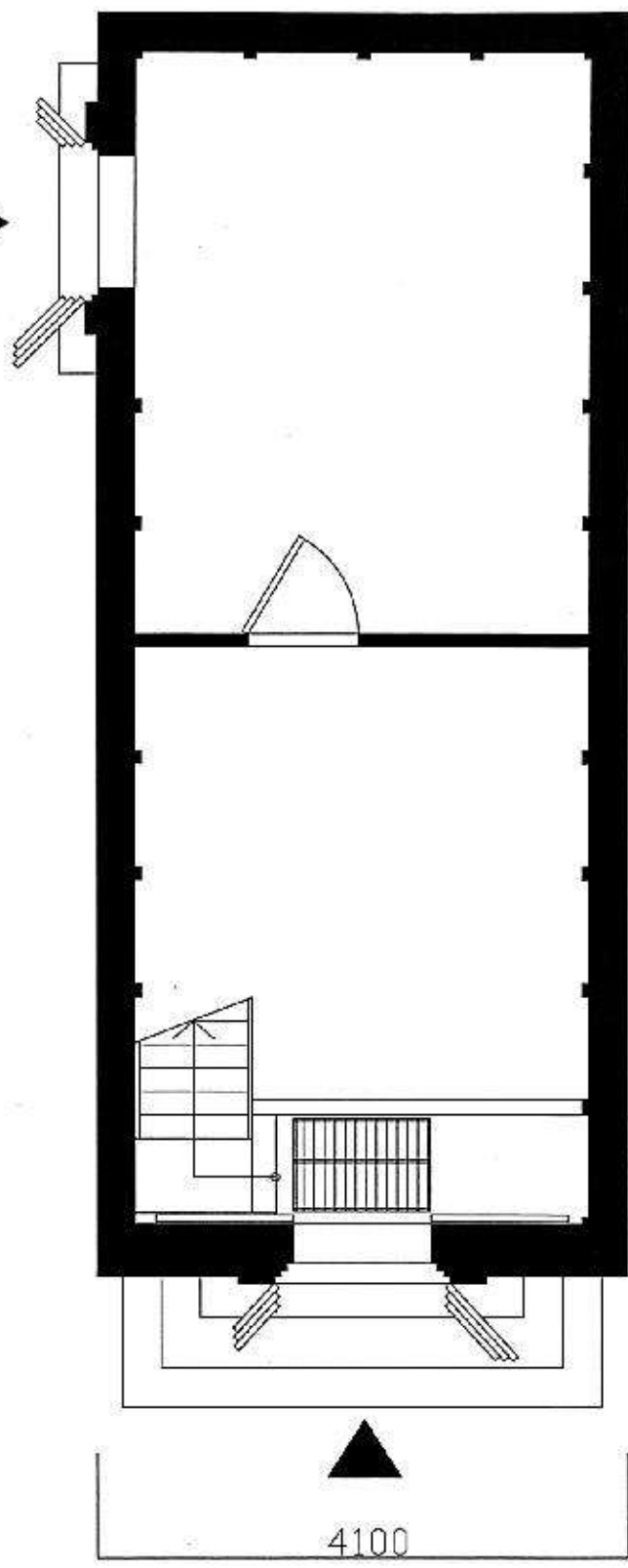
断面図

3,600

2,300

3,800

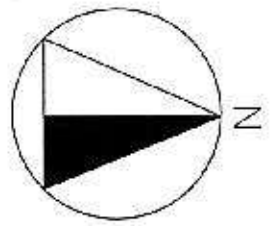
6,000

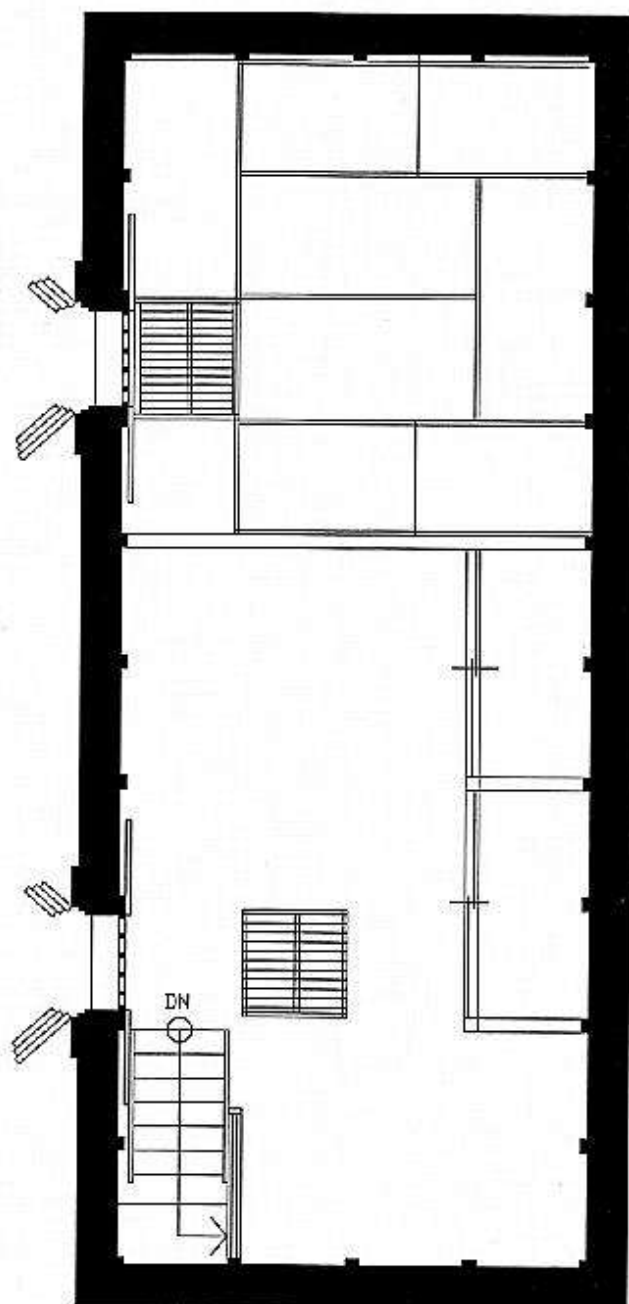


9700

4100

1階平面図





9700

4100

2階平面図

越ヶ谷町、中町 染谷家土蔵

平面図 1:50 D:篠原陸郎